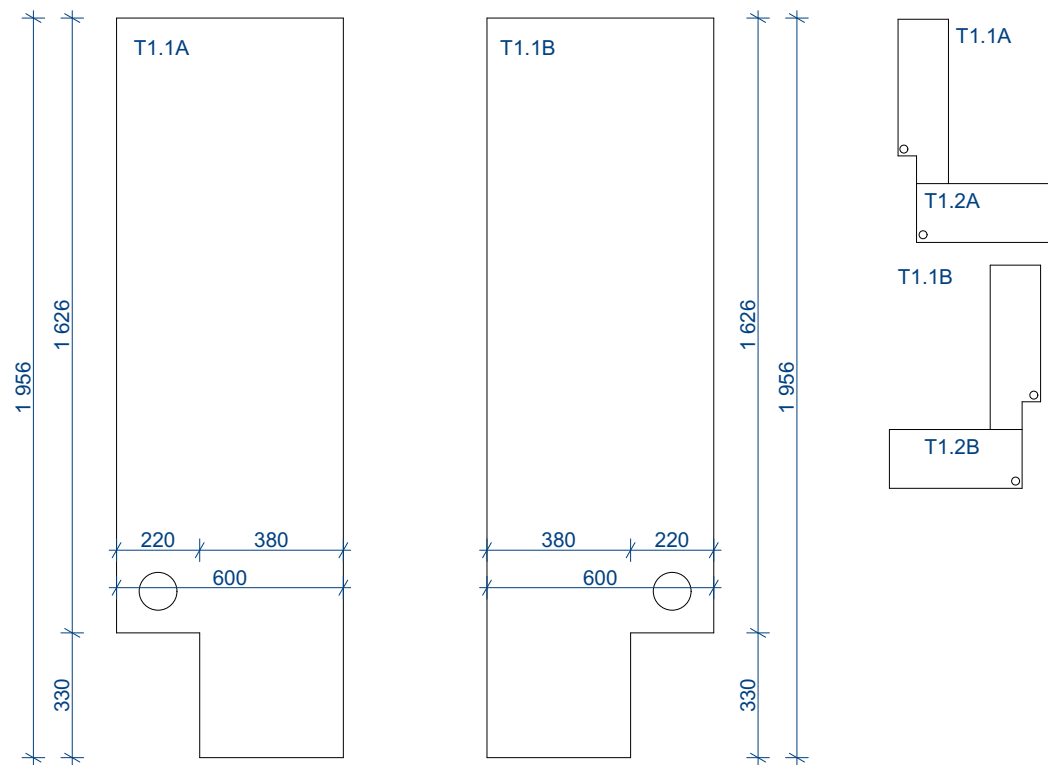


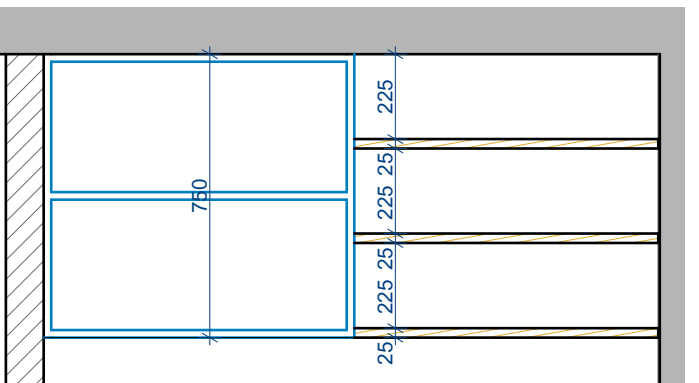
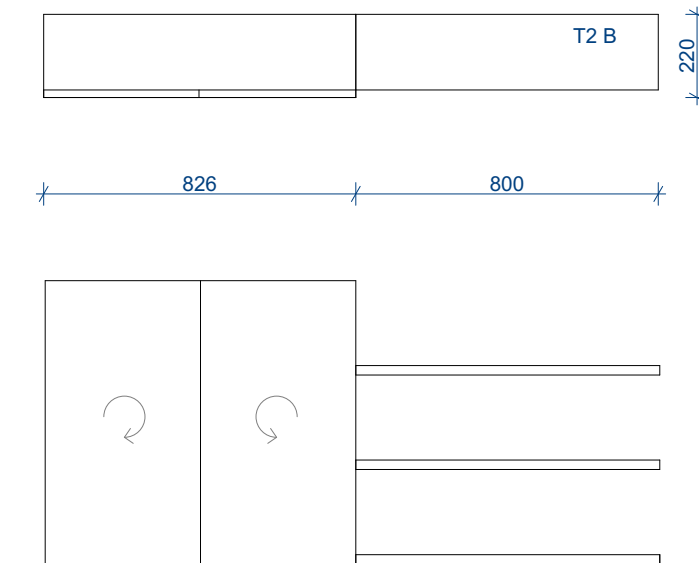
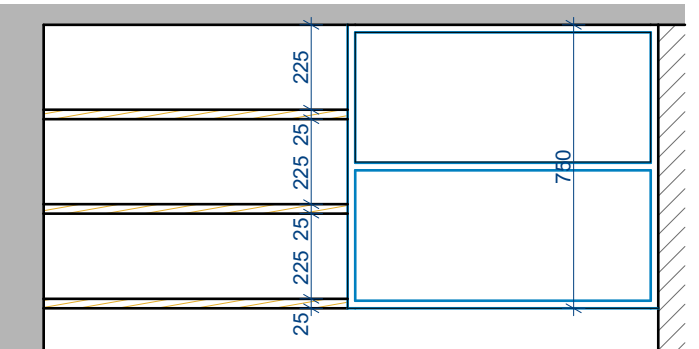
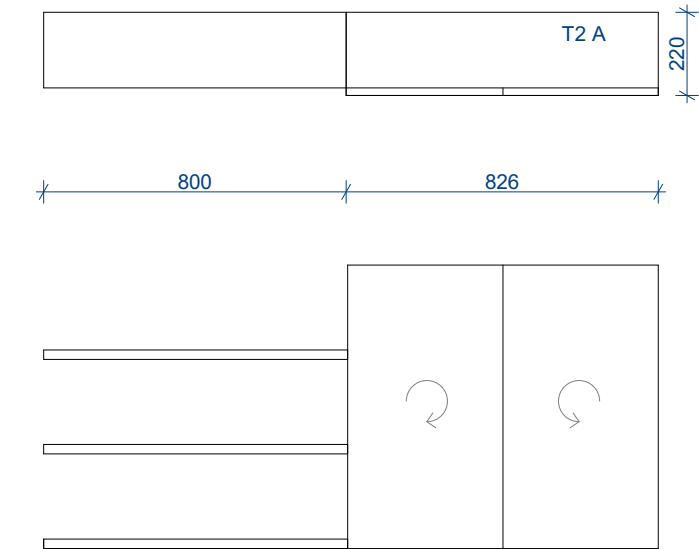
T1 STOLOVÉ DESKY DO KANCELÁŘE

- 2 KUSY (A, B)
- MATERIÁL: TUPL. LAMINO 35 MM
- KABELOVÉ PRŮCHODKY VIZ SHCÉMA



T2 SKŘÍŇKY DO KANCELÁŘE S POLIČKAMI

- 2 KUSY (A, B)
- MATERIÁL: LAMINO, BARVA ŠEDÁ
- BEZÚCHYTKOVÁ DVÍŘKA SE SYSTÉMEM OTEVÍRÁNÍ TIP - ON



POZNÁMKY:  
JEDNÁ SE O VÝKRES ARCHITEKTONICKÉ STUDIE, NEJEDNÁ SE O VÝROBNÍ, ANI PROVÁDĚCÍ DOKUMENTACI.  
PŘED ZADÁNÍM PRVKŮ INTERIÉRU DO VÝROBY NUTNO ZAMĚŘIT SKUTEČNÉ ROZMĚRY DODAVATELEM NA STAVBĚ

ARCHITEKTONICKÝ ATELIER  
**VOCET**  
ARCHITECT  
Vocet Architect  
Ing.arch.Jaroslav Vocedálek  
Dolní Promenáda 923, Střední Předměstí, 541 01, Trutnov  
info@vocet.cz, www.vocet.cz

HLAVNÍ ARCHITEKT  
Ing.arch.Jaroslav Vocedálek

VYPRACOVAL  
Bc. Ondřej Kroužel

INVESTOR  
Česká zemědělská univerzita v Praze,  
Kamýcká 129, Suchdol, 16500 Praha 6

**STAVEBNÍ ÚPRAVY PRO ROZŠÍŘENÍ A ZKVALITNĚNÍ  
SLUŽEB POSKYTOVANÝCH PODNIKATELSKÝM  
INKUBÁTOREM ČZU POINT ONE**

**Výkres truhlářské výrobky T1, T2**

FORMÁT	DATUM 28.04.2017	STUPEŇ ARCH. STUDIE	Č. ZAKÁZKY
--------	---------------------	------------------------	------------

MĚŘÍTKO  
**1:20**

Č. VÝKRESU  
**D.3.1.1**